

REORGANISATION DE CAEN

CAEN, CARPIQUET, HÉROUVILLE SAINT CLAIR, IFS, Verson

UN DIAGNOSTIC QUI N'EST VRAIMENT PAS À LA HAUTEUR DES ENJEUX

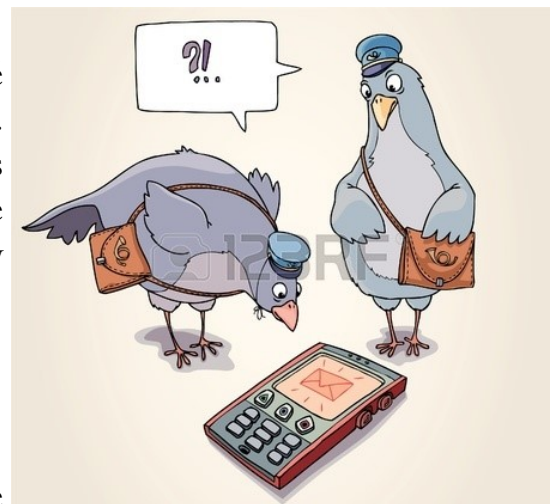
Le diagnostic a été présenté lors d'une plénière avec l'ensemble des organisations syndicales le 15 janvier et en bilatérale le 25 janvier pour la CGT.

Celui-ci, comme toujours, ne prend pas en compte la réalité du travail réel effectué au quotidien par les facteurs. Comme à son habitude La Poste, avec ses outils informatiques, ses logiciels et Google Maps, serait à même de définir minute par minute le travail du facteur en y incluant les temps de trajet.

3 MN POUR PRENDRE EN CHARGE LES OS, DE QUI SE MOQUE-T-ON ?

Et on ose nous expliquer que Factéo permet de diminuer le temps de prise en charge.

Ce diagnostic fait en fin d'année 2016 et en début 2017 ne prend pas en compte ce qui a été construit depuis. Nous avons donc demandé que La Poste nous communique toutes les nouvelles constructions et celles à venir afin d'être au plus près des réalités du terrain ainsi que le nombre de PDI ou de PRE.



Depuis quelques années les facteurs sont amenés à servir de nouvelles prestations, visites commentées, distributions d'ampoules, mise en place dans les cages d'escaliers de plaques d'information pour les opérateurs de la téléphonie ... Or comme par enchantement, ce travail là n'apparaît pas dans le diagnostic. Il n'est pas comptabilisé.

C'EST DONC DU TRAVAIL GRATUIT !!!



C'est pourquoi la CGT a demandé qu'un temps forfaitaire soit inclus dans le diagnostic, il n'y a pas de raison : ces nouvelles prestations rapportent pour La Poste sans pour autant que les postiers y voient une amélioration de leurs conditions de travail ou de leurs salaires.

Il en est de même pour les nouveaux services, alors que La Poste fait apparaître le temps donné pour la collecte Primo, le temps pour le service « veillez sur mes parents », là aussi par enchantement disparaît pour être intégré dans la case travaux extérieur. La contractualisation de ce service précise bien le temps à passer avec la personne, nous demandons qu'il apparaisse sur le diagnostic.

Au travers du focus de La Poste sur sa réalité du travail, la CGT dénonce l'écart entre le travail réel et le travail prescrit. Ce mode de calcul de la charge de travail par des outils ne peuvent en aucun cas prendre en compte la réalité du travail effectué.

QUE FAIT ON DE TOUS CES TEMPS DE RELATIONS AVEC LES USAGERS, DE TOUS CES TEMPS POUR UN TRAVAIL DE QUALITÉ, DE TOUTES CES VALEURS DE SERVICE PUBLIC AUXQUELS LES USAGERS ET LES POSTIERS SONT ATTACHÉS ?

Cette réorganisation est le point de départ dans les objectifs de La Poste de transformation, de mutation et d'évolution des métiers.

Pour la CGT, ce diagnostic ne doit pas être un outil pour servir la stratégie de la Poste, mais bien un outil pour améliorer les conditions de travail du personnel et la qualité du service rendu aux usagers.

LES ORGANISATIONS DU TRAVAIL DOIVENT ÊTRE FAITES AVEC ET POUR LES POSTIERS !

C'est ce que défend la CGT lors des audiences et défendra tout au long de cette réorganisation.



LA CGT VOUS
 SA FORCE C'EST VOUS
SYNDIQUEZ-VOUS !

SEUL NOUS NE POURRONS ABOUTIR C'EST GRÂCE À UNE MOBILISATION LA PLUS LARGE POSSIBLE QUE NOUS POURRONS ÊTRE ENTENDU !

CGTFAPT 14 3 BIS Rue Damozanne 14000 Caen - 02 31 50 15 00 - cgtptt.14@laposte.net